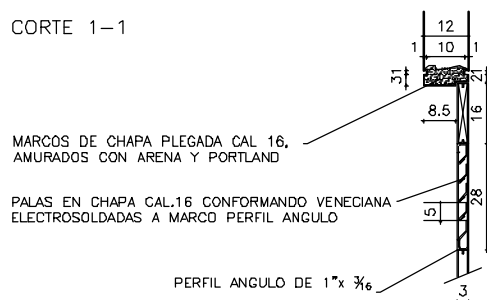
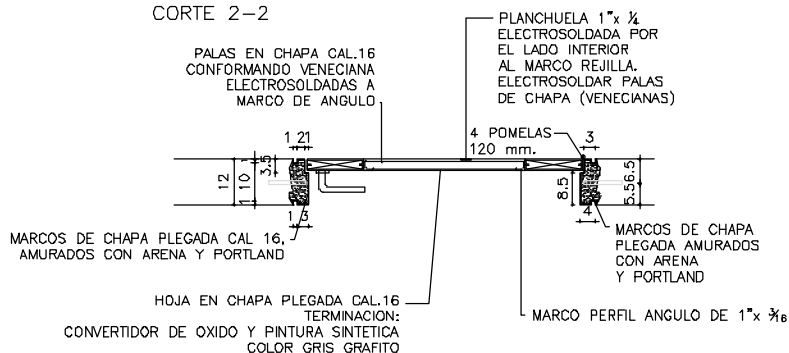


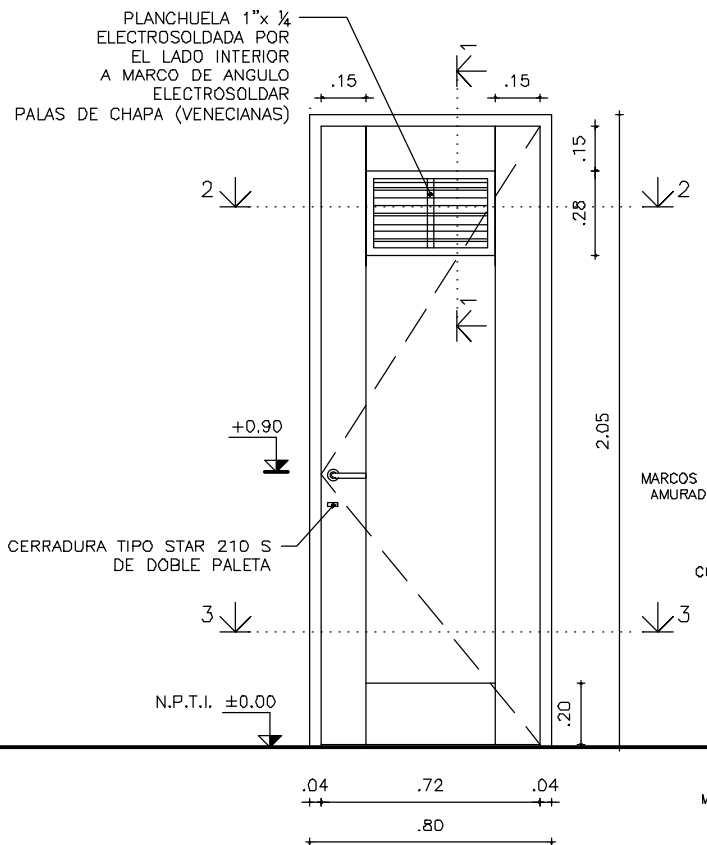
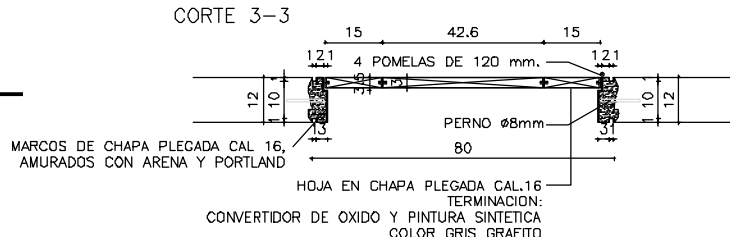
CORTE 1-1



CORTE 2-2



CORTE 3-3



NOTA

- TODAS LAS MEDIDAS SE VERIFICARAN EN OBRA.
- Los marcos se amuraran sin su correspondientes hojas, y deberan entregarse protegidos contra eventuales manchas producidas por mortero de cal o cemento.
- Todas las aberturas se dibujan vistas desde el exterior.

PUERTA BATIENTE

ESCALA 1/20 1/25

DETALLES LAMINA

TIPO	H7	CANTIDAD	2	IZQ.	1	UBICACION	L1 (CRIADERO AVES) SECTOR "P" (1izq+1der)
DER.				1			

MARCO	ANCLAJE	6 PERNOS Y COLADO DE ARENA Y PORTLAND EN MARCO DE CHAPA
	MATERIAL	CHAPA CALIBRE 16
	SECCION	

HOJA	DIMENSIONES	MAT.	SECCION
	PANELES	MAT.	SECCION
	PASAMANOS	MAT.	SECCION
	CIERRE	CERRADURA TIPO STAR 210 S DE DOBLE PALETA	
	HERRAJES	4 POMELAS DE 120 mm. PICAPORTE, MANIJA RECTA Y BOCALLAVES EN ACERO INOX.	

TERMINACION 2 MANOS DE CONVERTIDOR DE OXIDO TIPO CROMOX Y 3 MANOS DE ESMALTE SINTET. TIPO "SATINCA" COLOR GRIS GRAFITO
LA ULTIMA MANO DE ESMALTE SINTETICO SE DARÁ EN OBRA.

OBSERVACIONES